

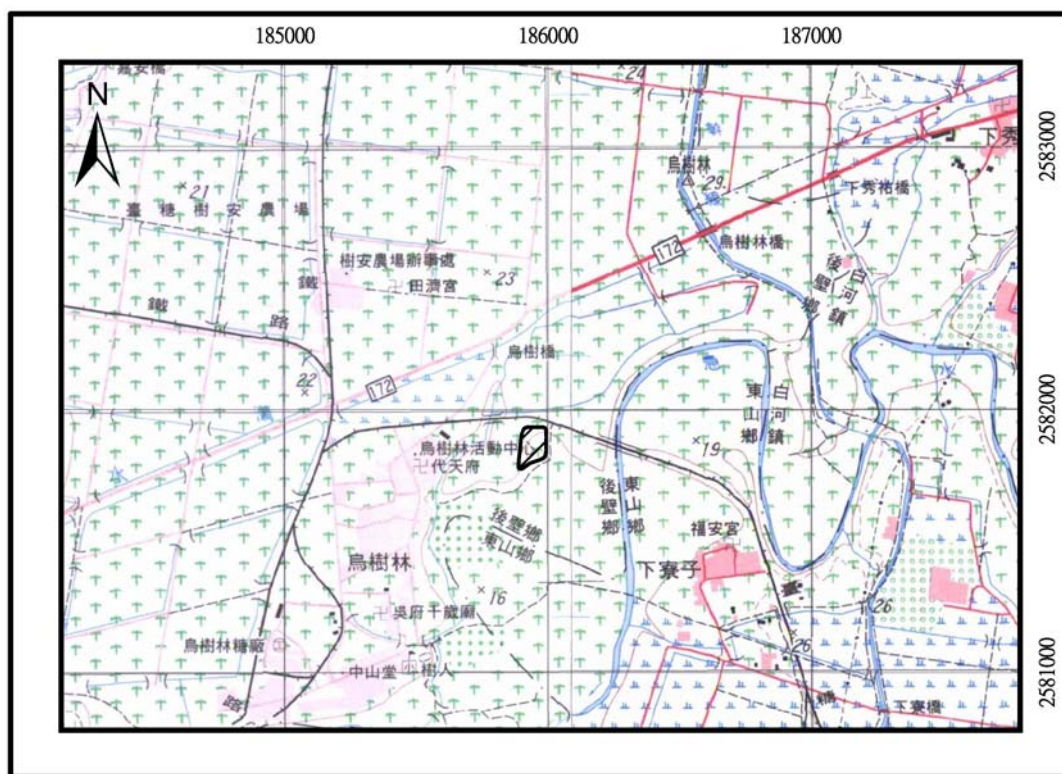
後壁・烏樹林遺址

代號：1105-HPWSL

地理環境

經 緯 度：	東經 120°22'25"	北緯 23°20'18"	方格座標：	E185950×N2581900m
行政隸屬：	臺南縣後壁鄉烏樹村			
地 理 區：	嘉南平原－急水溪沖積平原			
海拔高度：	24m			
所屬水系：	急水溪（急水溪／急水溪集水區）			
相關道路：	南 172			
簡要描述：	遺址位於烏樹林聚落東北側約 150 公尺處，急水溪西側，由南 172 往烏樹林村方向，村落東北側聖公廟前的河岸沖積地。			

(地形圖附道路及水道並劃記範圍)



遺址狀態

遺物分布：	本遺址週遭聖公廟南側的香蕉園內，出現一個約距地表 40 公分、厚約 20 公分的灰坑遺跡，以及數座無名墓，遺物主要分布於河階緩坡上，以夾砂紅陶片為主。
面 積：	長寬大致 80m×100m，面積約 6400 m ² 。
保存狀況：	遺址因果園墾植影響而受到相當程度之擾動。
文化類型：	大湖文化、蔦松文化

年 代	:	約 3300-1800 B.P.、1800-350B.P.
遺 跡	:	
遺物類別（附照片）		
文 化 遺 物		
石 器	:	
陶 器	:	1. 大湖文化：陶腹片（本計畫採集） 2. 蔦松文化：陶腹片、罐形器（許清保採集）
<div><div></div><div>圖說：蔦松文化之陶腹片正面（許清保採集）</div></div>		
<div><div></div><div>圖說：蔦松文化之陶腹片背面（許清保採集）</div></div>		
<div><div></div><div>圖說：蔦松文化之底及圈足底（許清保採集）</div></div>		
<div><div></div><div>圖說：蔦松文化之器底穿孔陶器（許清保採集）</div></div>		
骨 器	:	
金 屬 器	:	
其 他	:	
自 然 遺 物		
動 物	:	
植 物	:	
岩 石	:	
土 壤	:	黃褐色壤土
其 他	:	

遺址代表意義			
文化意義：			
歷史沿革：			
評鑑等級：	一般性遺址		
建議事項			
遺址處理：	保持現狀，避免重大開發及翻整。		
遺物保存：			
行政處理：	<input type="checkbox"/> 指定遺址 <input checked="" type="checkbox"/> 列冊遺址 <input type="checkbox"/> 疑似遺址		
其 他：			
備 註			
本遺址為原調查者許清保命名之「烏樹林」，本計畫另加註鄉鎮名，而改稱為「後壁·烏樹林」遺址。			
研究簡史			
1. 2006 年 4 月 15 日許清保及林姓友人調查發現。			
2. 2008 年 6 月 22 日本計畫鄒騰露調查。			
參考文獻			
1. 2007 許清保〈尋訪哆囉囑社群〉《台灣文獻》58（1）：192-212.			
土地管理基本資料			
定著土地地號：		總面積：	平方公尺
使用分區（類別）：			
地號：	姓名	戶籍或連絡地址	聯絡電話
面積：			
所有人（代表）			
使用人			
管理人			
土地使用現況			
使用分區（類別）			
附近景觀：	遺址周圍有烏樹林活動中心代天府。		
			
圖說：村落之東北方聖公廟			

使用現況：	<input type="checkbox"/> 荒廢地 <input checked="" type="checkbox"/> 農耕 <input type="checkbox"/> 景觀綠地 <input type="checkbox"/> 建築區 <input type="checkbox"/> 其他 說明：遺址目前為種植芒果、青竹、香蕉園為主。
 <p data-bbox="347 696 687 725">圖說：散落於斷面之夾砂紅陶片</p>	 <p data-bbox="914 696 1222 725">圖說：於香蕉園內斷面之灰坑</p>
其他相關事項	
執行單位：台灣打里摺文化協會 計畫主持人：劉益昌 填表人：吳佩秦／顏廷仔／劉益昌	